

# Monteringsanvisning för Watskis 16" stålcykel

Art nr: 105756

Cykeln levereras delvis omonterad. Framhjul, trampor måste monteras och frambromsen ställas in. Mer om detta längre fram

Fäst väskans sidostöd med hjälp av kardborren på väskans insida. Se till att stödets övre kant kommer in under fällen på väskans insida.

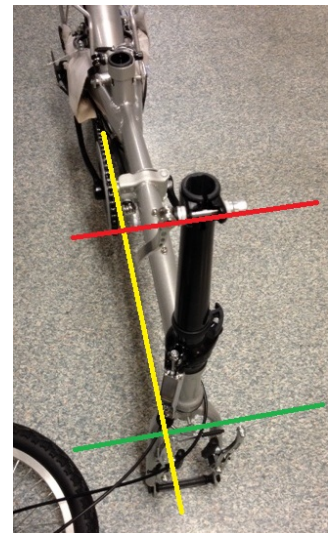


Plocka upp cykeln och de medpackade delarna. Frigör cykeln från skyddspapp och transportsäkringar



## Justera styrets infästning:

Ställ framgaffeln i 90° vinkel (grön linje) i förhållande till cykelramen (gul linje). Vik upp styrfällningen och vrid den parallellt (röd linje) med gaffeln.



Vik ner styrfällningen något, utan att ändra vinkeln, och spänn insexskruven med medföljande insexnyckel.



Lås fast styrstången:

Fäll upp styr-fällningen i lodrätt läge.

Fäst hävarms-spännet med baksidan utåt.

Fäll hävarmen uppåt

Säkra hävarmen med plastbygeln.



Montera sadel och styre, spänn med hävarms-spännet.

Vänd cykeln upp och ner.



Montera framhjulet:

Ta bort transportsäkringen av plast som sitter på gaffeln.

Sätt på hjulet.



Innan hjulmuttrarna spänns, se till att mutterbrickan låses i rätt läge (grön pil)

Spänn hjulmuttrarna (ringnyckel nr 15)



### Montera tramporna:

Gånga försiktigt på tramporna för hand. Observera att tramporna alltid är gängade åt olika håll.

Spänn med nyckel nr 16. OBS: överspänn inte. Pedalarmen är gjord av aluminium, gängorna skadas vid överspänning.



### Inställning av handbroms:

Vänd tillbaka cykeln. Vrid upp handbromsen så att infästningen blir synlig.



Vrid de yttre ställskruvarna så att det öppna spåret kommer i linje. (gul linje)



Lägg i bromswajern och vrid tillbaka de yttre ställskruvarna så att spåret stängs.



Vrid tillbaka handbromshandtaget, justera läget och spänn fast handtaget ned med följande insexnyckel.

Spänn även fast handbromshandtaget för bakbromsen på styrets högersida.



### Justera främre bromsklossarna:

Dra in handtaget till hälften, och fäst det tex med ett gummiband.



Vrid bromsklossarna parallellt med fälgen, och spänn fast klossarna så att de ligger an mot fälgen. Ta bort gummibandet.



Dra med handen i bromsklossarmens överdel, så att klossarna kommer lika långt från fälgen på båda sidor. Dra åt ställskrivarna på båda sidor.

Skruva fast den främre stänkskärmen. Fäst reflexen i skärmskruven på gaffelns framsida.



Skruva fast ringklockan på styret.

Pumpa luft i hjulen.

Cykeln är nu färdigmonterad och klar att användas



### Rostskydd:

Ofta utsätts våra cyklar för krävande förhållanden med salt och fukt. Vill du hålla din cykel i gott skick bör du skölja av den när den utsatts för saltvatten, samt smörja in alla delar med oljespray, typ 5-56, WD-40 eller liknande.

**Lycka till!**

