



Professional Marine Antennas Made In Italy



# **CRUISER**

**DIGITAL MARINE TV ANTENNA**

**ENG** Installation and user instructions

**IT** Guida d'installazione e istruzioni utente

**DVB T**

**HD  
TV**

**DAB**  
Digital Audio Broadcasting

## Introduction - Introduzione

The CRUISER is an omnidirectional antenna designed to receive all available analogue and digital terrestrial TV, FM and DAB signals through 360 degree radius, made specifically for the marine environment and for all types of vessels.

Omnidirectional design eliminates the time needed to locate the direction of a local TV and radio transmitter. The CRUISER is equipped with the Scout SEA-BOOST, a low noise amplifier with variable gain control that increases the strength of incoming digital signals.

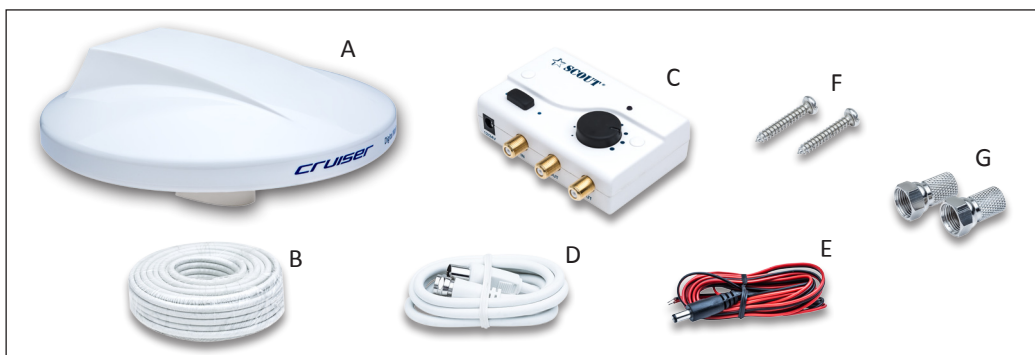
The exclusive design, the compact size of only 25 cm diameter and the superior picture quality make the Scout CRUISER the perfect choice for boaters who want to enjoy premium TV and radio on board.

CRUISER è un'antenna omnidirezionale progettata per ricevere tutti i segnali analogici e digitali terrestri TV, FM e DAB, con un raggio di ricezione di 360 gradi. CRUISER è costruita specificamente per l'ambiente marino e adatta all'installazione su ogni tipo di imbarcazione.

Il sistema di ricezione omnidirezionale elimina il tempo di direzionamento antenna verso le trasmissioni TV e radio locali, permettendo un'efficace sintonizzazione sia da fermo che in movimento. CRUISER è fornita unitamente a Scout SEA-BOOST, un moderno amplificatore a basso rumore con controllo variabile del guadagno che permette di incrementare la potenza dei segnali digitali in ingresso.

Il design esclusivo, l'estrema compattezza delle dimensioni (25 cm diametro) e l'elevata qualità di ricezione fanno del CRUISER la scelta perfetta per il proprio impianto tv di bordo.

## Contents - Contenuto



- |                                       |                                 |                    |
|---------------------------------------|---------------------------------|--------------------|
| A. CRUISER Antenna x 1                | D. 1m Flylead x 1               | G. F Connector x 2 |
| B. 20m coaxial cable x 1              | E. 12/24V Fused Power Cable x 1 |                    |
| C. 12/24v variable signal booster x 1 | F. Screw x 2                    |                    |

- |                             |                                 |                          |
|-----------------------------|---------------------------------|--------------------------|
| A. CRUISER Antenna x 1      | D. Cavo tv 1m x 1               | G. Connettore tipo F x 2 |
| B. Cavo coassiale 20m x 1   | E. Cavo 12/24v con fusibile x 1 |                          |
| C. Amplificatore 12/24V x 1 | F. Viti x 2                     |                          |

## Antenna Installation - Installazione dell'Antenna

Install the antenna in accordance with the following procedures to insure maximum performance of the antenna.

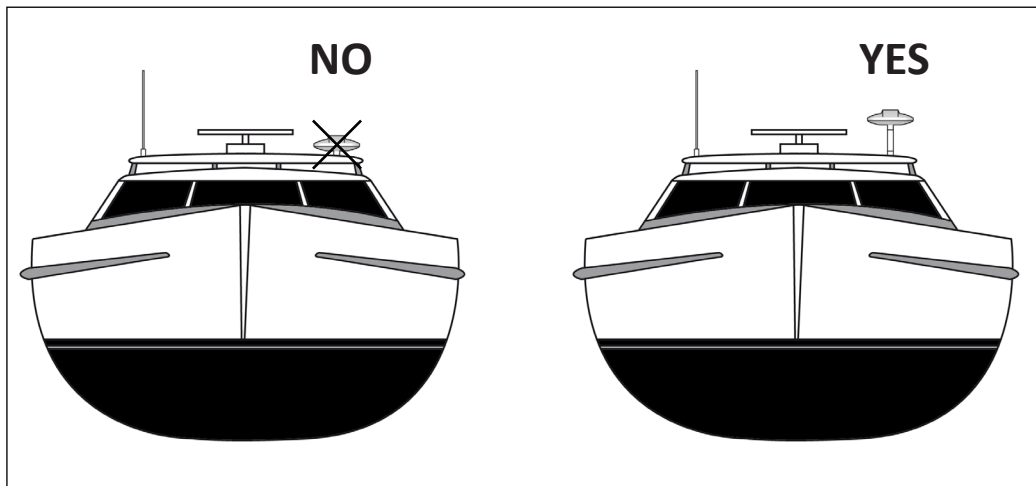
- ▶ The antenna should be installed in the place where is an all round clear view of the horizon and as high as possible.
- ▶ **Please keep clear the antenna from any obstacles** (Refer to the following drawings).
- ▶ The mounting platform should be rigid enough and not subjected to excessive vibration. The movement of the antenna can be minimized by installing at the center of the vessel. For optimal performance of the antenna, it is not recommended to install at any corner of the vessel, where the movement of the vessel is the greatest.

L'installazione dell'antenna deve procedere seguendo le presenti istruzioni per assicurarne la massima performance.

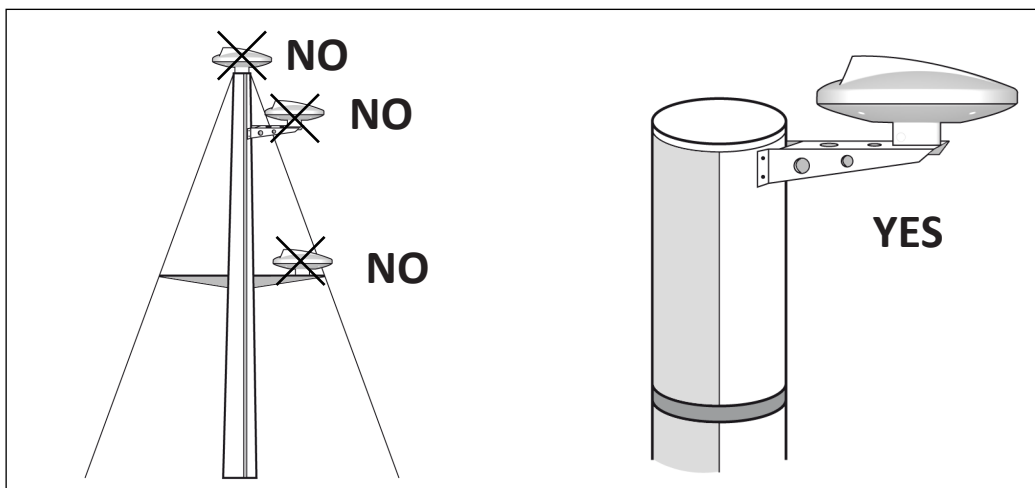
- Installare l'antenna in una posizione con visuale totalmente aperta dell'orizzonte e il più in alto possibile.

- **Mantenere la visuale dell'antenna libera da ostacoli** (vedi disegni seguenti).

- Il piano dove effettuare l'installazione deve essere il più rigido possibile e non soggetto a eccessive vibrazioni. L'oscillazione dell'antenna può essere minimizzata montandola al centro dell'imbarcazione. Evitare il montaggio in posizioni periferiche dove il movimento oscillatorio è maggiore.



Power Boat Antenna Installation



## Sailboat Antenna Installation

### Mountings - Accessori di montaggio

Scout supplies separately the specific mounts for a correct antenna installation.

Scout fornisce separatamente le basi e le staffe per una corretta installazione dell'antenna.



#### PA-40

Stainless steel universal mount  
 $\varnothing 25 / 1'' \times 14$  thread / H 10 cm

Supporto universale in acciaio inox  
 $\varnothing 25 / 1'' \times 14$  / H 10 cm

(cod. PF AC NBASE013)



#### PA-82

Stainless steel masthead standoff bracket  
 $\varnothing 25 / 1'' \times 14$  thread / L 24 cm

Supporto testa d'albero in acciaio inox  
 $\varnothing 25 / 1'' \times 14$  / L 24 cm

(cod. PF AC NBASE014)



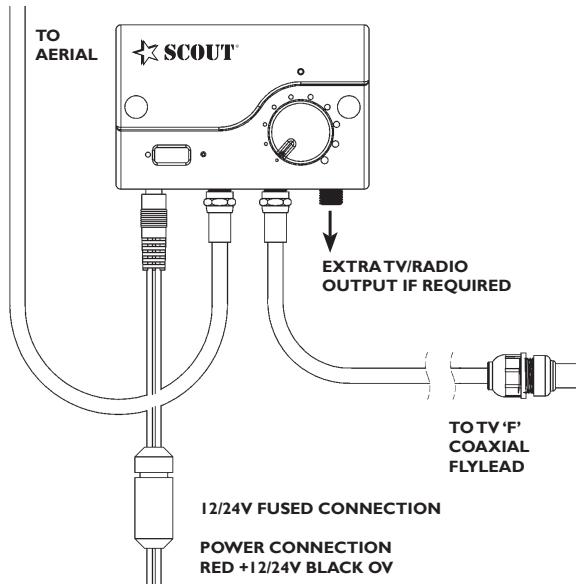
#### PA-13

Fiberglass extension mast  
 $\varnothing 25 / 1'' \times 14$  thread / H 30 cm

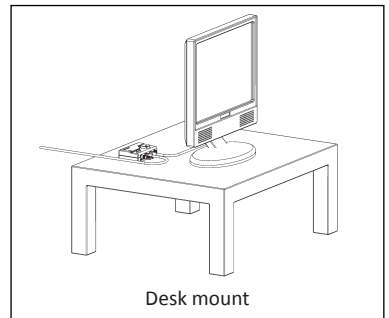
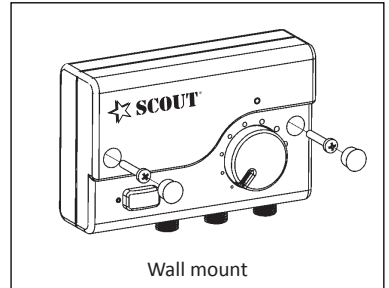
Palo prolunga in vetroresina  
 $\varnothing 25 / 1'' \times 14$  / H 30 cm

(cod. PF PA NPALO001)

# Connection Diagram - Schema di cablaggio



## Mounting Options

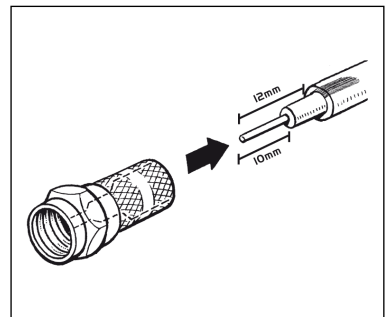


## Safety Warnings - Note di Sicurezza

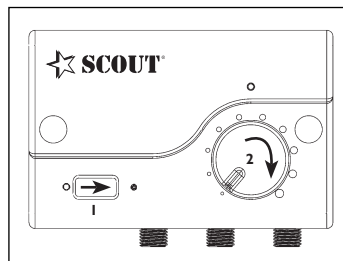
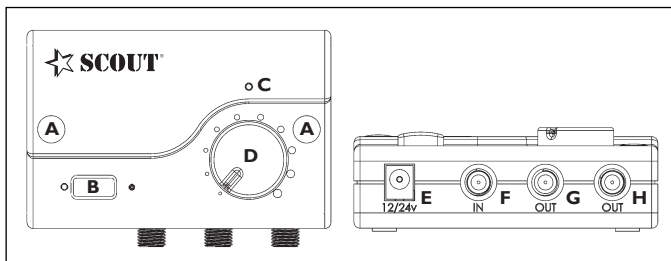
- ▶ Disconnect battery before starting installation.
- ▶ Do not install the amplifier where it could be exposed to dripping or splashing water.
- ▶ For indoor use only.
- ▶ To avoid injury always route cables or wiring carefully.
- ▶ If in doubt consult a qualified electrician or professional aerial installer.

- 
- ▶ Scollegare le batterie prima di iniziare l'installazione.
  - ▶ Non installare l'amplificatore in luoghi esposti a spruzzi d'acqua o gocciolamento.
  - ▶ Amplificatore solo per uso interno.
  - ▶ Per evitare danneggiamenti si consiglia di maneggiare i cavi con estrema attenzione.
  - ▶ In caso di dubbio si consiglia di contattare un elettricista qualificato o un installatore di antenne professionista.

## Fitting F connector



# Connections & Features - Collegamenti e Caratteristiche



- |                        |                       |  |
|------------------------|-----------------------|--|
| A. Wall fixing hole    | E. 12/24V power input | 1. Slide power switch to right. LED indicator should now be on.  |
| B. On/off power switch | F. Antenna input      | 2. Turn gain control knob clockwise to increase signal strength. |
| C. Led power indicator | G. TV/Radio output    |  |
| D. Gain control knob   | H. TV/Radio output    |  |

- |                               |                         |  |
|-------------------------------|-------------------------|--|
| A. Fori di fissaggio a parete | E. Ingresso cavo 12/24V | 1. Posizionare l'interruttore On/off sulla destra (posizione On). La spia indicatore di corrente si accende. |
| B. Interruttore On/off        | F. Ingresso antenna     | 2. Ruotare la manopola del controllo guadagno per incrementare l'intensità del segnale in ingresso.          |
| C. Spia indicatore corrente   | G. Uscita TV/Radio      |  |
| D. Controllo del guadagno     | H. Uscita TV/Radio      |  |

## Fault Finding - Risoluzione Problematiche

### No picture on TV

- ▶ Check amplifier LED is on
- ▶ Check coaxial cable connections
- ▶ Adjust gain of amplifier
- ▶ TV or set top box not tuned in
- ▶ Poor reception area

### Picture breaks up or freezes

- ▶ Adjust gain of amplifier
- ▶ Poor reception

### Power LED does not illuminate when power is switched on

- ▶ No power, check other devices on same electrical circuit
- ▶ Fuse has blown

### Nessuna immagine in TV

- ▶ Controllare che la spia dell'amplificatore sia accesa
- ▶ Controllare i collegamenti dei cavi
- ▶ Regolare la manopola del guadagno
- ▶ Sintonizzare TV/Decoder
- ▶ Zona con scarso segnale

### Immagine distorta o interrotta

- ▶ Regolare la manopola del guadagno
- ▶ Zona con scarso segnale

### La spia non si illumina quando l'interruttore è su On

- ▶ Assenza di corrente, controllare altri componenti elettrici collegati al medesimo circuito
- ▶ Il fusibile del cavo di alimentazione è saltato

## Technical specifications - Specifiche tecniche

Reception	Omnidirectional 360°
Frequency Range	40-860 MHz
Impedance	75 ohm
Channels	2-69
Gain control	0-18 dB
Input power	12-24V x 50mA DC
Noise	<4 dB
Amplifier output	2
Connectors	F
Antenna diameter	25 cm
Weight	560 gr
Material	UV resistant ASA

## Support, Terms & Conditions - Supporto

► CRUISER is guaranteed against defective parts or workmanship for 2 years from time of purchase. This excludes any malfunction caused by improper use, accidental or malicious damage. This doesn't affect your statutory rights.

► If you do experience a problem with the product contact Scout Customer Services on +39 059 566650.

► All instructions and models are subject to change without prior notice.

► Please keep these instructions safe for future reference.

► Recycle packaging where facilities exist.

► CRUISER è garantita per 2 anni da difetti di fabbricazione in termini di materiale e lavorazione dal momento dell'acquisto. La garanzia esclude ogni malfunzionamento derivante da uso improprio o accidentale dell'oggetto.

► In caso di problema tecnico potete contattate il servizio clienti di Scout al numero +39 059 566650.

► Le specifiche tecniche qui contenute possono variare a discrezione del produttore.

► Conservare le presenti istruzioni per consultazioni future.

► A fine vita non gettare questo apparecchio nella normale raccolta dei rifiuti, ma portalo presso dei punti di raccolta autorizzati. In questo modo contribuirai a preservare l'ambiente.

Waste electrical products should not be disposed of with household waste.

Please recycle where facilities exist.

Check with your local authority for recycling advice.



# *CRUISER*

*DIGITAL MARINE TV ANTENNA*



**SCOUT Telecomunicazioni**  
Via Toscanini 148  
41019 Soliera (Modena)  
Italy  
tel. +39 059 566650  
fax +39 059 565949  
e-mail: [scout@scoutantenne.com](mailto:scout@scoutantenne.com)  
web: [www.scoutantenne.com](http://www.scoutantenne.com)

